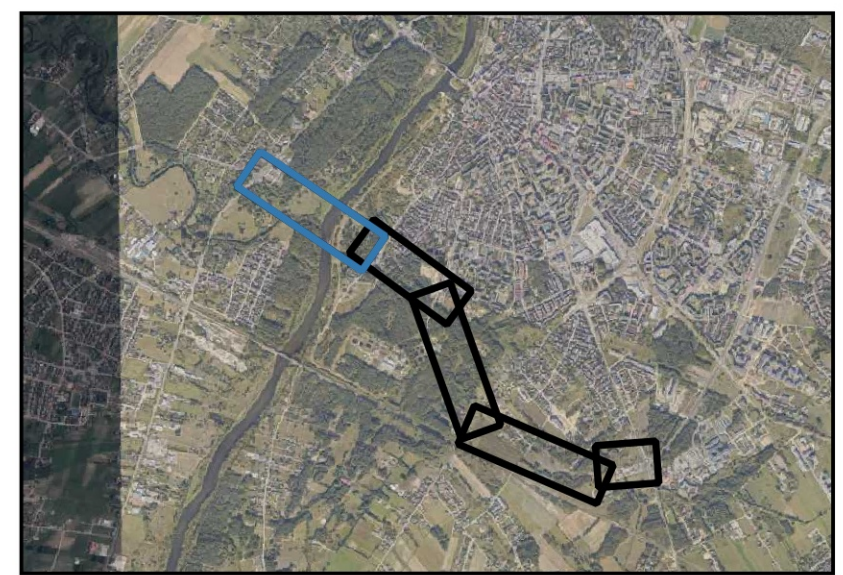


# OBJAŚNIENIA

- Oś projektowanej trasy
- Punkty badawcze
  - Otwór obserwacyjno-badawczy (piezometr)
  - Otwór hydrogeologiczny
- Linie przekrojów
  - Linia przekrojów hydrogeologicznych
  - 0+980-1+917/L Opis przekrojów hydrogeologicznych

## SKOROWIDZ



## SKALA



Investor		Miasto Ostrołęka pl. Gen. J. Bema 1, 07-400 Ostrołęka			
Wykonawca	 <b>MP RB</b>	MP RB Sp. z o.o. ul. prof. M. Życzkowskiego 12, 31-864 Kraków			
	 <b>BARG</b>	BARG Centrum Sp. z o.o. ul. K. Kamńskiego 28, 05-850 Ożarów Mazowiecki			
Lokalizacja	gm. : M. Ostrołęka; pow. M. Ostrołęka; woj. mazowieckie				
Zadanie	Budowa południowej obwodnicy miasta Ostrołeki wraz z budową obiektu mostowego przez rzekę Narew				
Opracowanie	Dokumentacja hydrogeologiczna				
Tytuł załącznika	Mapa dokumentacyjna		Nr. zal. 2.1		
Imię i nazwisko		Uprawnienia	Podpis	Data	Skala 1:1 000
Opracował: Monika Nowakowska		V-2025		lipiec 2024	